

陈厚刚 2018.5.22.

园艺学院公共平台仪器设备使用收费管理试行办法

在对本校测试中心、国内各高校测试中心实验室、设备处及相关科研院所仪器设备使用收费管理调研的基础上，结合园艺学院具体情况，本公共平台本着既为教学、科研服务，又能维持仪器设备正常运转的原则，制定了《园艺学院公共平台仪器设备使用收费管理试行办法》。

一、公共平台仪器设备开放式管理

1、仪器设备开放式管理

为使教师、学生特别是研究生熟练使用现代化仪器设备，提高其科研动手能力，公共平台仪器设备逐步实行开放管理制度（气质、液质联用等贵重设备实行半开放管理）。

2、培训制度

公共平台将不定期举行各类仪器设备使用集中操作培训。因故不能在规定的时间内参加集中培训者，仪器管理人员可提供单独培训。

3、按规章制度操作仪器设备

培训合格者在仪器设备管理员处登记备案后，方可独立使用操作仪器设备。未经培训合格者一律不准使用操作仪器设备。违者将通报批评，造成仪器损坏的，负责修理或赔偿。

培训合格者要严格按仪器设备的《操作规程》、《实验室安全制度》进行仪器设备操作。违规操作者按情节予以严肃处理，造成人身伤害者后果自负。

二、公共平台仪器设备使用收费管理办法

对大型仪器设备的使用实行使用收费制度。

（一）收费原则

1. 大型仪器设备开放共享服务的收费以“非营利性收费”为前提，实行“有偿服务”原则。

2. 按照有偿服务原则收回测试和实验过程中产生的正常材料费用成本，如各种气体、试剂和药品等。

3. 收取的测试费用主要用于大型仪器设备维修、培训、更换易耗部件及支付仪器设备管理员在本职岗位工作以外的合理劳务费用。

4. 通过有偿使用原则和收费管理制度约束大型仪器设备的滥用、乱用现象，使我院大型仪器设备资源能够更好地为教学科研工作提供服务。

5. 所有大型仪器设备测试产生的费用的收支由学院统一按照学校上级部门的管理办法进行管理。

（二）收费管理办法

1. 本院教师和学生应登陆学校大型仪器设备管理系统进行预约，经过审核后按照预约时间进行使用，预约时间以半小时起算。

2. 大型仪器设备使用采用单次计费方式，通过学校大型仪器设备管理平台进行计费管理，仪器使用者在完成测试实验后，通知设备管理员在大型仪器设备管理平台上对该次测试进行结算，输入实际结算费用。结算费用由管理员、使用者双方确认后，由使用者在系统中打

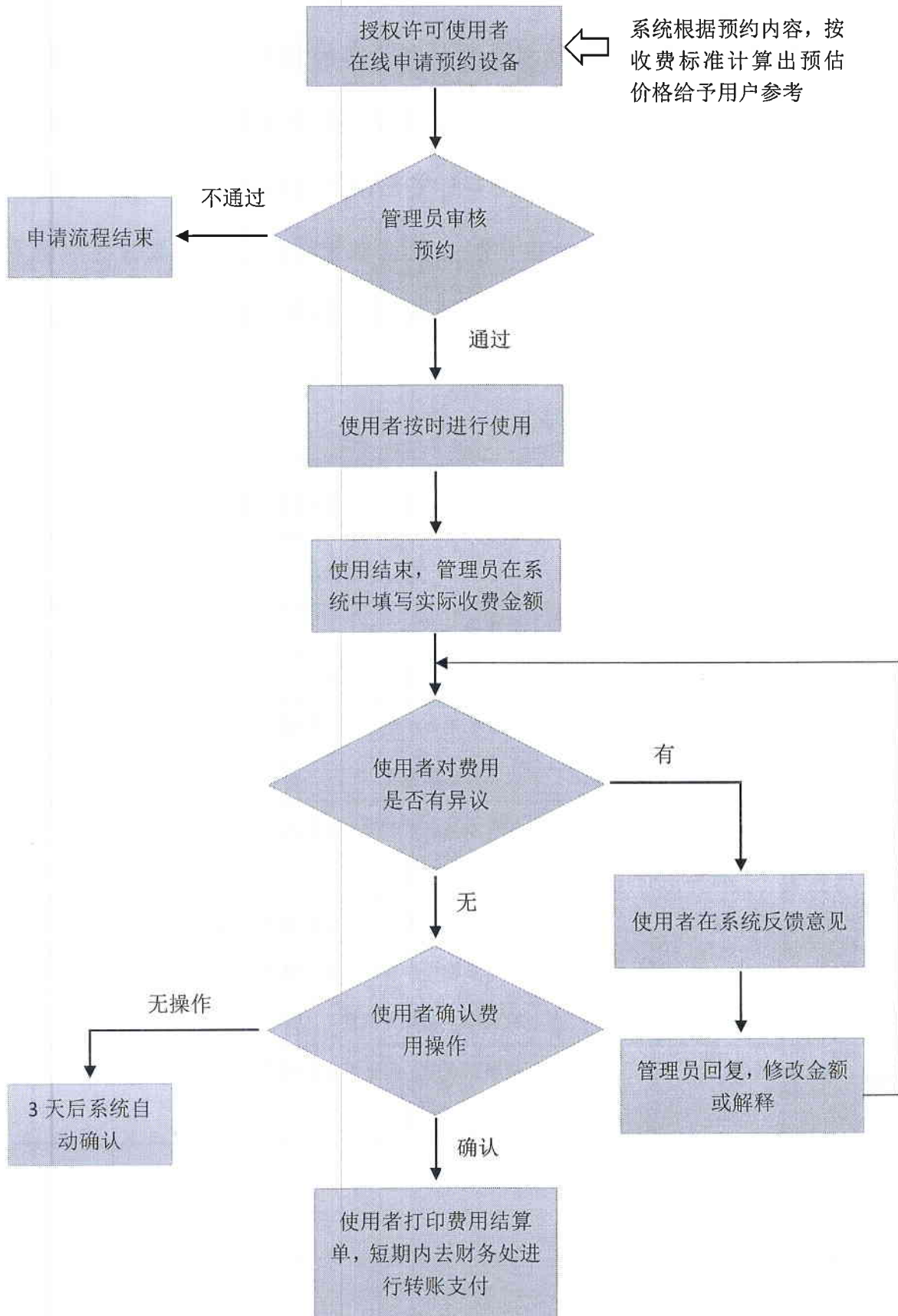
印收费结算单，经费主管人签字确认，在一个月內前往学校财务处缴费。

3. 学校财务处定期结算大型仪器设备的收费，在扣除学校管理成本费用后，将费用返还至学院大型仪器设备收费专用账户。收取的材料费用返至学院后，由学院按实际支出情况全部返还至各设备管理机组；收取的测试费用部分由学院大型仪器管理办公室负责管理和统筹支出，包括人员劳务费用、仪器设备易耗部件购置、维修、以及其他管理工作费用等。

(三) 测试费管理和使用办法

序号	项目名称	使用范围	比例
1	学校财务处收取部分	管理费	10%
2	学校设备处收取部分	注入学校仪器维修基金	15%
2	业务费	仪器使用和管理培训、调研、管理人员外出学习等	30%
3	人员劳务费	管理人员加班补贴、临聘人员劳务费、专家费等	30%
4	设备费	易耗部件购置、设备小型维修、仪器设备配件和辅助设备的购置、更新改造、功能开发等	10%
4	其他	房屋、水电、实验室维修改造、其他管理工作费用等	5%

(四) 园艺学院实验中心大型仪器设备使用及收费流程



(五) 园艺学院中心实验室仪器设备使用收费标准

收费标准从2018年5月20日执行。

公共平台收费标准						
序号	设备名称	计算单位	院内	校内	社会	
1	液相色谱串联质谱联用仪	MS: 元/样	50	100	200	
		LC-MS: 元/针 ^{注3}	30+材料费 ^{注4}	80+材料费 ^{注4}	180+材料费 ^{注4}	
2	高压液相色谱仪	元/小时	20 (自带色谱柱、自备流动相)	80 (自带色谱柱、自备流动相)	100 (自带色谱柱、自备流动相)	
3	气质联用仪 (单杆)	元/小时	30+材料费 ^{注5}	130+材料费 ^{注5}	180+材料费 ^{注5}	
4	原子吸收分光光度计	元/小时	50	150	300	
5	叶绿素仪荧光成像系统	元/小时	50	150	300	
6	实时荧光定量PCR仪	元/小时	30	150	300	
7	正置荧光显微镜 ^{注6}	荧光	元/次	100	150	300
		非荧光	元/次	30	90	200
8	电子鼻	元/次	50	150	300	
9	多功能酶标仪	元/小时	50	150	300	
10	连续波长读板机	元/小时	50	150	300	
11	食物物性分析仪	元/小时	50	150	300	
12	气相色谱仪	元/小时	30	90	200	
13	超纯水机	元/L	20	40	80	
14	光合作用仪	元/天	80	200	400	
15	植物水势仪	元/天	80	200	400	
16	人工气候箱/落地离心机/台式高速冷冻离心机/低温洁净摇床/样品快速蒸发仪/冷冻干燥系统/灭菌器/样品制备仪/超低温冰箱/纯水机/色差计/凝胶成像系统/紫外可见分光光度计/切片室	元/学期/人	500	1000	2000	

- 注：1. 预约时间以半小时起算。
2. 结算时，半小时以内（包括半小时），按半小时结算；超过半小时，但不足1小时，按1小时结算。
3. 单组分价格。多组分价格为单价*组分数。
4. 第1项材料费主要包括：液氮、氩气（液氮：650元/瓶、氩气：300元/瓶）、常用流动相等，20元/小时。
5. 第3项材料费主要包括：He气体（1300元/瓶），20元/小时。
6. 正置荧光显微镜每次使用以连续使用4小时之内算壹次，非连续使用4小时按贰次计算。